

こまきのボランティア情報誌

こま  
ボラ



2024年4月発行

市民交流テラス  
ワクワクティブ こまき

## 環境

- P2. 大山川をきれいにする会
- P4. 児の森活動グループ
- P6. ホワイトロックひこばえ樵塾

## 教育

- P7. にわとりの会
- P9. 手まり塾
- P11. こまきこども未来館

## 福祉

- P12. 一色コスモスサポート学習の会
- P14. オレンジカフェしのおかむら
- P16. カフェ・和
- P18. こまき視覚障がい者の会
- P20. サンビレッジ
- P22. コハルデイサロン高根

## レクリエーション

- P23. 小牧フォーク・ダンスの会
- P25. おりづる

## 子育て

- P26. ファミリーサポートセンター

## 多文化共生

- P27. 小牧市国際交流協会
- P29. 小牧市災害時外国人支援ボランティア

## 動物愛護

- P30. わんにゃんさとおや会（NPO法人保護譲渡推進協会）

- P3. 篠岡里山竹の会
- P5. ちごりんの里山



- P8. 一色コスモスサポート学習の会
- P10. 夢チャレンジっ子

- P13. 一寸奉仕こまき
- P15. 竹林ふれあいいきいきサロン
- P17. ラポール
- P19. パパママサポートあおぞら
- P21. 生活介護Reve

- P24. チャレンジボッチャ駒来

- P28. 漢字ボランティア教室

## ボランティアに応募するときのマナー&ルール

- 希望のボランティア先へ連絡するときは、まず名前を名乗って用件（ボランティアに参加したい、見学したい、詳しく聞きたいなど）を正確に伝えましょう。
- ボランティアへの参加当日、急用や体調不良で参加できなくなったときは必ず電話連絡を。また、約束の時間は守りましょう。

## ボランティアのこと、 ワクティブこまきにお気軽にご相談ください。

この冊子を発行している「こまき市民交流テラス ワクティブこまき」は、ボランティア、市民活動の推進を行っている小牧市の施設です。「こんなボランティアはない?」「ここってどんな団体?」「ボランティア証明書の発行はできる?」など、ささいな不安でもお気軽にご相談ください。

## ワクティブこまきのボランティアマッチング

ボランティアをしたい人とボランティアをしてほしい団体をつなぐ仕組みです。ボランティア登録をしていただくと、ワクティブこまきからLINEでボランティア募集情報が送られてくるので、やりたいものを選んで返信するだけ! イベントの受付やチラシの仕分けなど、単発のボランティアの依頼が多く、まずは何かやってみたい! という方におススメです。登録はワクティブこまき窓口までお問い合わせください。

### お問合せ



〒485-0041 小牧3-555 ラピオ2階  
開館日：月～土/10時～21時 日/10時～17時30分  
休館日：第3火曜とその前日（その日が休日の場合は営業、翌水曜日が休館）  
TEL (0568) 48-6555 FAX (0568) 48-6556  
MAIL wactive-komaki@grace.ocn.ne.jp

## ふるさとの川の環境活動に参加しませんか！

## 大山川をきれいにする会



大山川の清掃や花壇の手入れ、除草、雑木の伐採などの作業をして、子どもたちが水遊びのできる川辺を守っています。

自分の都合のよい日だけで結構です。一人で、お友達を誘って、身体を動かして健康づくりをしながら、大山川の自然に親しみませんか。まずは体験お待ちしております。

## 活動日時

草刈り…土日どちらかに週1回程度 朝6時～7時ごろ  
花壇の整備…ほぼ毎日  
ゴミ拾いや大山川周辺を楽しむイベント…年3～4回  
日にちはメールで連絡するので、都合のよいときにご参加ください。

## 活動場所

大山川不発中央橋～上流の大井前橋（約700m）

交通費  
謝礼など

なし

会費  
など

1000円／年

## 募集人数

何人でも

＼こんな人に来てほしい！／

川や自然の好きな方

## 申込み

ワクティブこまきか小沢まで、  
電話かメールでお申込みください。  
お名前、電話番号、メールアドレス、ご住所（地域名）  
をお伝えください。

お申込みの際は、「こまボラを見た」とお伝えください。

## 問合せ



もしくは  
担当者名：小沢通男  
電話番号：090-3308-3710  
メールアドレス：kozawa-m@ma.ccnw.ne.jp

# 地域の竹林を整備し、 伐採竹を利活用しませんか？

## 篠岡里山竹の会



竹を人が利用しなくなったことによって竹やぶが増えると、どんどん竹が育ち、光を奪って他の木を枯らしてしまいます。そうすると山の保水機能が失われ、土砂災害などの原因になります。そんな「竹害」を減らし、健康な森を育てるため、竹を伐採しています。その竹を活用して炭づくりをしたり、竹細工をしたり、また米作りも行っています。自分たちで作ったもち米で年末にもちつき大会もします！山で遊びながら環境活動しませんか？

### 活動日時

毎月第2、第4日曜日 9:00～12:00  
(変わることもあります)

### 活動場所

小牧市大草大野

### 交通費 謝礼など

なし

### 会費 など

3000円／半年

### 募集人数

何人でも

＼こんな人に来てほしい！／

**自然や手仕事の好きな方、  
興味のある方ならどなたでも！**

### 申込み

ワクティブこまきにお名前・ご連絡先、体験希望日をお伝えください

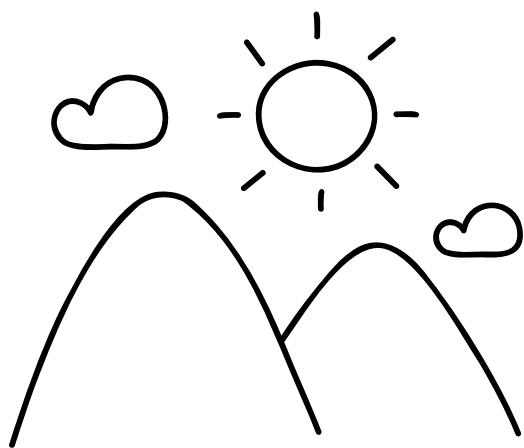
お申込みの際は、「こまボラを見た」とお伝えください。

### 問合せ



里山の緑の中で汗を流し、  
子どもたちと遊びませんか？

## 兒の森活動グループ



小牧の里山を守るために間伐や草刈りなどの整備をするとともに、間伐材を使ってシイタケの菌打ちや里山の夜を歩くなど、一般向けのイベントも開催します。また、ジュニアセミナーでは毎年約30人の子どもたちとポイントラリー、クラフト、ロープ遊びなどを行っています。

## 活動日時

毎月第1、第3日曜日 9:00～15:00  
来れるときに来ていただければOKです

## 活動場所

兒の森(小牧市大山内)

交通費  
謝礼など

あり

会費  
など

なし

## 募集人数

何人でも

＼こんな人に来てほしい！／

60代以上の方が多く参加していますが若い人も何人かいます。何の知識も必要なしです。

## 申込み

直接活動日に兒の森へ来てください  
作業のできる服装なら大歓迎です。

お申込みの際は、「こまボラを見た」とお伝えください。

## 問合せ

担当者名：柴田和則

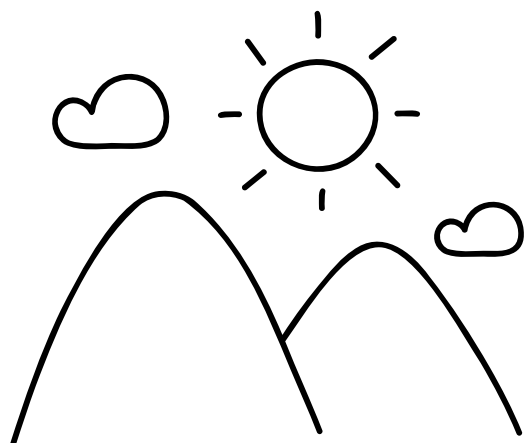
電話番号：090-8151-6070

メールアドレス：ai@k-nft.or.jp

その他：<https://tigonomori.exblog.jp/>

# 私たちの手で里山を豊かな森に！ 子どもたちに自然の大切さを伝えよう

## ちごりんの里山



里山は人が手入れをしなくなると、保水機能が失われて土砂災害などの原因になります。ノコギリやチェーンソーを使って、不要な木や草を切ったり、実のなる木を植えることで、健康で、多様な動物が住める森をつくっています。ミツバツツジの群生が美しく、一般の方に向けた観察会を毎年春に開いています。また、子どもたちと、木を切ったり森で遊ぶ体験もしています。私たちと一緒に、森を守り、森で遊びませんか？

### 活動日時

毎月第3日曜日 9:30～15:00

### 活動場所

ちごりんの里山（小牧市野口大山の県有林）

### 交通費 謝礼など

なし

### 会費 など

1000円／年（傷害保険料）

### 募集人数

10人程度

＼こんな人に来てほしい！／

**年齢不問。  
自然が好きで森の遊びが好きな方。**

### 申込み

ワクティブこまきへ、お名前と体験希望日をお伝えください。

お申込みの際は、「こまボラを見た」とお伝えください。

### 問合せ



## ホワイトロックひこばえ樵塾（きこりじゅく）



里山をフィールドに、竹を切ったり間伐をして、災害に強い健康な森を保つことを目標に活動をしています。

間伐した竹や木は、竹灯ろうやベンチなど様々な利用することで、二酸化炭素を固定化することに役立っています。環境、防災、生物多様性など様々なことに貢献できる活動です。

森での作業は心地よく、休憩時間に木漏れ日の中で飲むお茶はとっても美味しいですよ。

ぜひ一度見学にお越しください。

## 活動日時

毎月第1日曜日、第3土曜日 9:00～15:00

## 活動場所

久保山（太閤山） 救保の森

交通費  
謝礼など

なし

会費  
など

年会費 男性1500円  
女性1000円

## 募集人数

2～3人程度

＼こんな人に来てほしい！／

自然が好きな方、どなたでも！

## 申込み

ワクティブこまきへ、お名前、ご連絡先、体験希望日をお伝えください。

お申込みの際は、「こまボラを見た」とお伝えください。

## 問合せ





## NPO法人にわたりの会



外国につながる子どもや大人の日本語習得のお手伝いをしています。イラストと日本語とその人たちの国の言葉の音の出るにわとり式漢字カードを使っています。日本語が分からなくて困っている、学校から出された宿題ができないなどの悩みに応える活動です。外国語ができなくても大丈夫です。学校から出された宿題ができない子どもの手助けをしていますが、勉強を教えるのはちょっと苦手という方も大丈夫。メンバー間でフォローし合います。

### 活動日時

①月・水・金 17:00～19:00 ②ご希望の時間

### 活動場所

①ふらっとみなみ ②オンライン

### 交通費 謝礼など

あり  
(約2ヶ月の試用期間後)

### 会費 など

にわたりの会の賛助会員等  
(希望者のみ)

### 募集人数

何人でも

＼こんな人に来てほしい！／

困っている人に寄り添っていただける方、  
半年以上は継続できるという方を  
募集しています。

### 申込み

お名前・電話番号・メールアドレス・体験希望日を電話またはメールでご連絡ください。

お申込みの際は、「こまボラを見た」とお伝えください。

### 問合せ



もしくは 担当者名：丹羽典子  
電話番号：(0568)72-7742  
メールアドレス：info@niwatoris.org

## 一色コスモスサポート学習の会



就学前児童～高校生までの外国につながる子どもたちの  
教科学習・日本語学習のサポートをしています。  
また、外国につながる子どもたちの居場所であり、親たち  
の子育て相談や日本の学校生活や学習相談の場にもなって  
います。  
子どもたちの母語がわからなくても、専門的な日本語教育  
の勉強をしていなくても、元教員のスタッフや教室卒業生  
のサポートがありますので大丈夫です。私たちと一緒に、  
子どもたちが日本で笑顔で過ごせるお手伝いをさせていただ  
けませんか。

## 活動日時

月～金16:00～20:00（一部の日にち・時間でも可）

## 活動場所

小牧市久保一色南

交通費  
謝礼など

あり  
(お気持ち程度の謝礼)

会費  
など

なし

## 募集人数

何人でも

＼こんな人に来てほしい！／

子どもたちと一緒に楽しく  
会話してくれる人

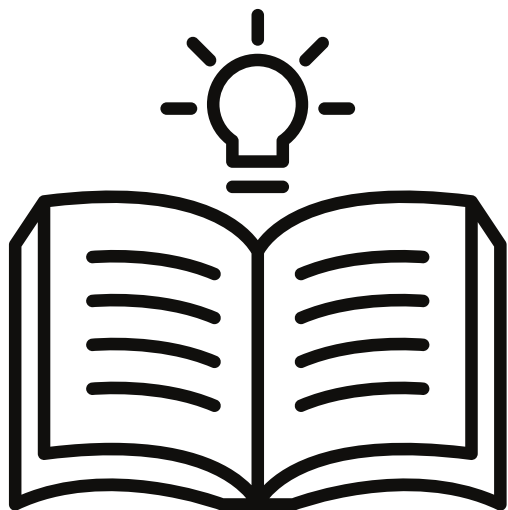
## 申込み

ワクティブこまきに、お名前、年齢、連絡  
先、見学希望日をお伝えください。

お申込みの際は、「こまボラを見た」とお伝えください。

## 問合せ

## 手まり塾



外国にルーツを持つ子どもたちは、日本語で会話することができても、学習で使う言葉の読み書きが難しく、勉強についていけなくなってしまうことがあります。小中学生を対象に、日本語学習、学校の勉強のサポートをお願いします。宿題でわからないところを教えてあげたり、音読の練習を手伝ってあげたり、漢字の勉強をしたり…。一人ひとりの学習進度に寄り添って教えます。日本の習慣や礼儀作法も身につくように関わっています。

## 活動日時

毎週土曜日 16:00～18:00

## 活動場所

桃花台の児童館（詳細は担当者まで）

交通費  
謝礼など

なし

会費  
など

なし

## 募集人数

3～4人

＼こんな人に来てほしい！／

教職経験がなくても、子どもたちの力を信じて「何かしてあげたい」と思ってくくださる方。子どもたちに寄り添い、共に学び、遊びましょう。

## 申込み

担当者までお電話かメールで見学したい旨をお伝えください。

お申込みの際は、「こまボラを見た」とお伝えください。

## 問合せ



もしくは 担当者名：苅谷 敏彦  
電話番号：090-3554-1904  
メールアドレス：kari@y5.dion.ne.jp

## 夢チャレンジっ子



小学生から高校生までを対象に、夢や目標へつながるきっかけ作りとして、イベントや講座を不定期に開催しています。自分たちが与えるのではなく、子ども達自ら「好き」や「得意」に気づいてもらい、「やってみたい」「楽しい」を引き出すことをメインに活動しています。チラシの仕分け、学校・公共施設への配布、イベント告知や準備・片付けなどお手伝いをお願いしたいです。また、イベントのアイデア出しや企画などメンバーとして参加いただける方も歓迎します。

### 活動日時

イベントや講座は年3～5回、土日どちらかで開催  
※ボランティアの方は平日の活動をお願いすることもあります。

### 活動場所

小牧市内（主にワクティブこまき）

### 交通費 謝礼など

なし

### 会費 など

なし

### 募集人数

メンバーは何人でも  
ボランティア5名程度

＼こんな人に来てほしい！／

子ども達との会話や笑顔が好きな方。  
たくさんの人と関わりたい方。  
学生さんも歓迎！

### 申込み

ワクティブこまき、または夢チャレンジっ子のメールへ。  
質問は電話で立花までお気軽にお問い合わせください。

お申込みの際は、「こまボラを見た」とお伝えください。

### 問合せ



もしくは

担当者名：立花  
電話番号：080-2503-3247  
メールアドレス：yume.challengekko@gmail.com  
Facebookページ：  
<https://www.facebook.com/groups/476149634143137>

## こまきこども未来館



こまきこども未来館は、「子どもを中心に世代を越えて市民がつながる」施設を目指しています。

- ①ブース出展をして子どもに体験を提供する
  - ②工作の準備、お手伝い、子どもへの声かけなど
  - ③観葉植物の世話
- などの活動があります。

得意なことや好きなことを活かして、私たちと一緒に子どもや施設の成長を支える活動をしてみませんか。

### 活動日時

休館日（毎月第3火曜日、その前日の月曜日）を除く毎日開館。  
開館時間（10：00～12：30、14：00～17：30）  
そのうちご都合のよい日時に活動していただけます。

### 活動場所

こまきこども未来館（ラピオ3階）

### 交通費 謝礼など

原則なし

### 会費 など

なし

### 募集人数

何人でも

＼こんな人に来てほしい！／

こどもと触れ合うことが好きな方  
工作、手芸など得意なことを  
こどもたちと一緒に楽しみたい方

### 申込み

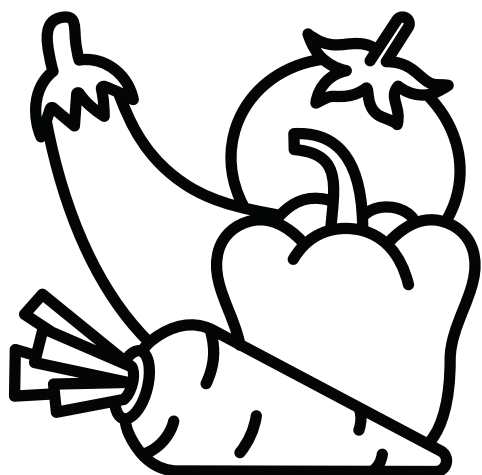
こまきこども未来館3階にて直接受付  
または右の問い合わせ先にご連絡ください。  
お申込みの際は、「こまボラを見た」とお伝えください。

### 問合せ

担当者名：須崎弘子  
電話番号：(0568)54-1258  
メールアドレス：suzaki@miraikan.org

生活に困っているご家庭のために、  
食品の仕分け作業を手伝っていただけませんか？

## 一色コスモスサポート学習の会



母子家庭や、コロナで仕事がなくなったなどで、生活に困っている外国人のご家庭に、食品を寄付する活動をしています。大量の食品を配布するために、仕分け作業のお手伝いをお願いします。

活動日時

第2・第4火曜日15:00～18:00

活動場所

小牧市久保一色南

交通費  
謝礼など

なし

会費  
など

なし

募集人数

3～4人程度

＼こんな人来てほしい！／

小牧で暮らす外国人の方、生活に困っている方のために何かしたいと思ってくくださる方

申込み

ワクティブこまきに、お名前、年齢、連絡先、体験希望日をお伝えください。

お申込みの際は、「こまボラを見た」とお伝えください。

問合せ



## 一寸奉仕こまき



1人暮らしの高齢者や障がい者のお手伝いをします。窓ふき、家具の移動、草取り、庭木の伐採などの1時間程度で終わる簡単な作業を数人で行います。LINEグループで依頼情報を見て、都合の合う日程に参加できます。日常生活の少しの時間を、困っている方のために使ってみませんか？依頼者の方の「ありがとう」という言葉がなによりのやりがいです。

## 活動日時

定例会は奇数月第4金曜日14時からふれあいセンター2階  
依頼があれば随時活動しています。土日含め1年中。

## 活動場所

小牧市内

交通費  
謝礼など

なし

会費  
など

1000円/年間

## 募集人数

10人程度

＼こんな人に来てほしい！／

**18歳以上ならどなたでも！**

## 申込み

ワクティブこまきまで、ボランティア  
したい旨をお知らせください。

お申込みの際は、「こまボラを見た」とお伝えください。

## 問合せ



## オレンジカフェしのおかむら



篠岡地区の高齢者や認知症の方々がおいしいお茶とおやつを食べながら、体操、脳トレゲーム、歌やおしゃべりを楽しんでいます。受付、お茶出し、トイレの付き添い、参加者の話し相手などをします。人生の先輩のお話はとてもおもしろいですよ。スタッフは男女17人で活動しています。

## 活動日時

毎月第2、第4水曜日 13:00～16:00

## 活動場所

東部市民センター2階視聴覚室

交通費  
謝礼など

なし

会費  
など

毎回100円

## 募集人数

何人でも

＼こんな人に来てほしい！／

明るくてお話好きの方  
50代から70代が楽しみながら活動しています。  
まずは見学に来てください。

## 申込み

篠岡包括支援センターへ  
お名前、ご連絡先をお伝えください。

お申込みの際は、「こまボラを見た」とお伝えください。

## 問合せ

担当者名：篠岡包括支援センター小牧宛(服部)  
電話番号：(0568)78-7530  
メールアドレス：chiikihoukatsu-komakien@ai-kou.or.jp



## 竹林（たけばやし）ふれあいきいきサロン



高齢者の心身の健康維持のため、認知症予防ゲーム、折り紙、映画会などを企画しています。毎月お食事会があり、高齢者のみなさんが特に楽しみにしてくださっています。お料理の準備やテーブルセッティングなどを手伝っていただきたいです。

## 活動日時

毎月第3月曜日 9:30～15:00  
(9:30～12:30のお食事作りのみも可)

## 活動場所

哥津(うたづ)会館 (小牧市東三丁目20)

交通費  
謝礼など

なし

会費  
など

300円/月

## 募集人数

2人程度

＼こんな人に来てほしい！／

**お料理が好きな方、  
人と話すのが好きな方**

## 申込み

お名前、電話番号を担当者まで電話でご連絡願います。電話は留守番電話になっておりますので、コメントを残してください。

お申込みの際は、「こまボラを見た」とお伝えください。

## 問合せ

担当者名：中村宏美  
電話番号：(0568)77-9640

# 認知症の人もご家族も来られる 地域の居場所を一緒に作りませんか

## カフェ・和（なごみ）



認知症の方やご家族、地域の方々が集い、淹れたてのコーヒーを飲みながらおしゃべりを楽しむ場です。誰もが住みやすい地域づくりに貢献したいと思い、活動しています。

コーヒーを淹れたり、参加者とのお話をお願いします。

認知症については入ってから研修がありますので、初めての方でも大丈夫です。

活動日時

毎月第2土曜日 9:30～11:00

活動場所

ふれあいセンター3階 大会議室

交通費  
謝礼など

なし

会費  
など

毎回100円

募集人数

何人でも

＼こんな人来てほしい！／

**お話が好きな方、  
地域の交流に関心のある方**

申込み

担当者までお電話ください。

お申込みの際は、「こまボラを見た」とお伝えください。

問合せ

担当者名：地域包括支援センターふれあい 伊藤、浅野  
電話番号：(0568)77-2893

# 高齢者の孤立防止のカフェの送迎を お手伝いしていただけますか？

## NPO法人生活支援サービス・ラポール



地域の高齢者が引きこもってしまうこと、それによって孤独を抱えたり病気のリスクが高まってしまうことを防ごうと、高齢者のための楽しいカフェを開催しています。でも、バス停まで歩けず、車も運転できない、送迎がないと参加できない人がほとんどです。そこでご自分の車で数名の送迎をしていただける方を募集しています！車の中でのおしゃべりや、高齢者の方からの「ありがとう」の言葉にとってもやりがいを感じますよ。

### 活動日時

毎週月・木曜日12:30～15:30  
(参加できるときに参加ください。シフト制)

### 活動場所

小牧市古雅のラポール事務所集合  
送迎範囲は桃花台中心

### 交通費 謝礼など

あり  
(送迎時のガソリン代  
程度)

### 会費 など

なし

### 募集人数

何人でも

＼こんな人に来てほしい！／

おしゃべりの好きな方、  
車の運転できる方、地域の活動に関心のある方

### 申込み

お電話でお問い合わせください。

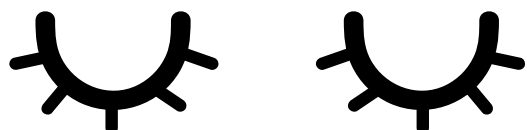
お申込みの際は、「こまボラを見た」とお伝えください。

### 問合せ

担当者名：大杉  
事務所 (0568)65-9811  
携帯 090-4257-3515 (大杉)

## あなたの「目」を貸してもらえますか？

## こまき視覚障がい者の会



外に出づらい視覚障がい者が社会参加できるように、iPhoneやPCの使い方を教えたり、楽しみながら交流できるイベントを行っています。イベントや講座で、視覚障がい者の目の代わりとなって情報を伝えたり、移動のサポートをお願いしたいです。また、私たちとの交流を通して、視覚障がい者への理解を深めてほしいと思っています。健常者と障がい者の心のバリアのない社会を私たちと一緒に作りませんか？

## 活動日時

毎月第2土曜日、その他

## 活動場所

ワクティブこまき、その他

交通費  
謝礼など

なし

会費  
など

なし

## 募集人数

5人程度

＼こんな人来てほしい！／

- 高校生以上の方
- ・外出やおしゃべりが好きな人
  - ・ICT支援に興味がある人 など

## 申込み

ワクティブこまきまで、お名前、電話番号、メールアドレスを添えてお申込みください。

お申込みの際は、「こまボラを見た」とお伝えください。

## 問合せ



## パパママサポートあおぞら



発達凸凹が強いお子さんを持つ親御さんのためのおしゃべり会を月に1回行っています。また発達障がいについての講演会や親子で楽しめるイベントを企画したりもします。私たち運営メンバーも、発達凸凹のある子どもの親が多いです。子どもの発達に関心のある方、お母さん・お父さんのために何かしたいと思ってくくださる方、私たちと一緒におしゃべり会やイベントの企画・運営をお手伝いしていただけませんか？まずはお気軽にご連絡ください。

### 活動日時

月1回程度（年間で予定を決めています）

### 活動場所

ワクティブこまき、ふれあいセンター

### 交通費 謝礼など

なし

### 会費 など

なし

### 募集人数

何人でも

＼こんな人来てほしい！／

年齢・性別問いません。発達障がいについて勉強したいという気持ちでも構いません。

### 申込み

平（たいら）までお電話ください。

お申込みの際は、「こまボラを見た」とお伝えください。

### 問合せ

担当者名：平有夏

電話番号：090-2687-0469

（平日は16時以降）

右QRの公式LINEでも連絡できます。



## サンビレッジ



知的に障がいのある方が、作業や創作余暇活動をしている施設です。作業では、畑・手芸・お菓子作りをメインに行っており、創作余暇活動ではアート活動やダンスといった文化芸術をはじめ、フットベース・ボッチャ等のスポーツから、フレイル予防の運動や散歩等、幅広く行っています。こういった活動を通して、利用者との交流を楽しんでいただく事を目的にしていますので、障害のある方との関わりが初めての方でも安心して、気軽にご参加下さい。

### 活動日時

平日9:00～16:00（月によっては土曜日）

### 活動場所

サンビレッジ（小牧市岩崎）

### 交通費 謝礼など

なし

### 会費 など

なし

### 募集人数

1～2人程度

＼こんな人に来てほしい！／

人との関わりが好きな方  
福祉に関心がある方

### 申込み

サンビレッジ担当者まで、  
まずはお電話ください。  
そこから内容や日にちなど相談させてください。  
お申込みの際は、「こまボラを見た」とお伝えください。

### 問合せ

担当者名：浅井優奈  
電話番号：0568-54-1111  
メールアドレス：sunvillage@aichi-seikokai.or.jp

## 生活介護Reve（レーヴ）



障がいを持った利用者さんのお仕事づくりのために、さつまいも、じゃがいもづくりをしています。  
 4月…たい肥の混ぜ込みやうねづくり  
 5月…苗植え  
 6月～10月…草取り  
 などの作業があります。できれば継続的にお手伝いいただけるとありがたいです。  
 もしご都合が合えば、園児さんとの芋ほりイベントにもご参加ください。

## 活動日時

平日8:30～17:30の間、ご都合のよい時間

## 活動場所

小牧市南外山

交通費  
謝礼など

なし

会費  
など

なし

## 募集人数

4人程度

＼こんな人に来てほしい！／

畑仕事が好きの方、  
外で作業ができる程度の体力がある方

## 申込み

担当者まで、まずはお電話ください。  
お申込みの際は、「こまボラを見た」とお伝えください。

## 問合せ

担当者名：熊谷（くまがい）  
 電話番号：(0568)54-5021  
 メールアドレス：kotodama.reve@gmail.com

## コハルデイサロン高根



私たちはデイサービスに来所されている高齢者の方に楽しんでいただくために、毎日いろいろなレクリエーションを行っています！

そのレクリエーションのお手伝いや、高齢者の方の話し相手などをお願いします。

活動の例：利用者さんに渡すプレゼントづくり（折り紙を貼り付けたりします）ボールを使ったレクリエーションでの見守り、高齢者の方と一緒にクイズに参加する、など

活動日時

月～土 14:00～15:00

活動場所

コハルデイサロン高根（小牧市高根3丁目371）

交通費  
謝礼など

なし

会費  
など

なし

募集人数

何人でも

＼こんな人に来てほしい！／

年齢不問。  
人を喜ばせるのが好きな方

## 申込み

担当者までお電話ください。

お申込みの際は、「こまボラを見た」とお伝えください。

## 問合せ

担当者名：鈴木

電話番号：(0568)39-5866

メールアドレス：info\_takane@tss-cohalu.com



## 小牧フォーク・ダンスの会



毎週世界のフォークダンスを踊っています。  
子ども会、サロン、地域の行事で希望があれば、ダンスの指導に行きます。  
フォークダンスをしたことがなくても大丈夫です。  
一緒に楽しく踊りませんか。

## 活動日時

毎週土曜日 17:30～21:30

## 活動場所

ベースは味岡市民センター多目的室

交通費  
謝礼など

なし

会費  
など

2000円/3ヵ月

## 募集人数

何人でも

＼こんな人に来てほしい！／

フォークダンスに興味がある方  
体を動かしたい方

## 申込み

お名前、ご連絡先、体験希望日を  
担当者にお伝えください。  
(運動の出来るような上靴をお持ちください)

お申込みの際は、「こまボラを見た」とお伝えください。

## 問合せ

担当者名：那須之江  
電話番号：(0568)79-4092  
メールアドレス：siruginasu2014@gmail.com

## チャレンジボッチャ駒来



ボッチャは2チームに分かれて自分のチームのボールを投げたり、他のボールに当てたりして、目標地点にいかに近づけるかを競う、カーリングのようなゲームです。メンバーは手足に障がいがあるため、コート作りのテープ貼りやゲーム後のテープ剥がしをお手伝いいただくと助かります。年齢、性別、障がいのあるなしにかかわらず、すべての人ができるボッチャを一緒に楽しみませんか。

### 活動日時

月1~2回程度（土日の午前中が中心）

### 活動場所

パークアリーナ小牧

### 交通費 謝礼など

なし

### 会費 など

2回目以降は1回100円

### 募集人数

何人でも

＼こんな人に来てほしい！／

関心がある方どなたでも！  
ボッチャのルールなどわからなくても大丈夫です。

### 申込み

ワクティブこまきにお名前・ご連絡先をお伝えください。

お申込みの際は、「こまボラを見た」とお伝えください。

### 問合せ



## おりづる



私たちは折り紙を通じて施設で高齢者、障がい者の方々と交流しております。第1火曜日にみんなで新しい折り紙を勉強して、各施設へ月1度訪問します。高齢者、障がい者のみなさんと折り紙と一緒に楽しめるのが嬉しいです。折り紙には指先のトレーニング、脳トレなど様々な効果があると言われています。一緒に折り紙を通じて人との交流を楽しみませんか。まずは勉強会にお気軽にお越しください。

## 活動日時

勉強会 第1火曜日 13:30～15:30  
他、各施設へ月1度ボランティア

## 活動場所

勉強会 ふれあいセンター  
施設 ふれあいデイサービスセンター、岩崎デイサービス、ハートランド小牧の杜など

交通費  
謝礼など

なし

会費  
など

材料費 100～300円/月

## 募集人数

何人でも

＼こんな人に来てほしい！／

折り紙、手芸が好きな方

## 申込み

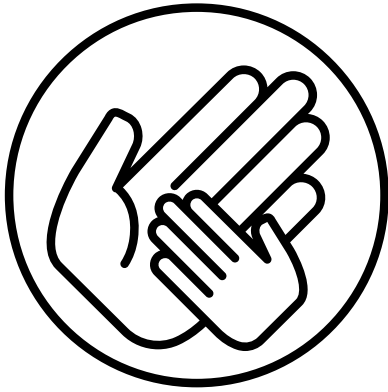
ワクティブこまきにお名前・ご連絡先をお伝えください。

お申込みの際は、「こまボラを見た」とお伝えください。

## 問合せ



## 小牧市ファミリー・サポート・センター



子育てのお手伝いをしてほしい人と、お手伝いをしたい人が会員となり、お互いに助け合う有償のボランティア活動です。

- ・ 保育園や小学校などの開始前、終了後の子どもの預かり
  - ・ 保育園、幼稚園、児童クラブへの送迎
  - ・ 塾や習い事の送迎
  - ・ 産前・産後に伴う、上のお子さんの育児援助
- などの活動があります。子どもとのふれあいを楽しみながら活動していただいています。

## 活動日時

依頼があった日時の中で、活動者さんの都合が良い日時

## 活動場所

小牧市内

交通費  
謝礼など

1時間あたり  
平日：700円  
土日祝：800円

会費  
など

なし

## 募集人数

何人でも

＼こんな人に来てほしい！／

小牧市在住、20歳以上の健康な方。お子さん（生後6か月～小学6年生まで）を預かることができる方、または送迎ができる方。  
3日間の講習会を受講後、お手伝いしていただきます。

## 申込み

まずは窓口まで詳細をおたずねください。  
お申込みの際は、「こまボラを見た」とお伝えください。

## 問合せ

小牧市ファミリー・サポート・センター  
電話番号：(0568)74-4755  
FAX：(0568)71-8612  
開館日：月～日9:30～16:30  
休館日：毎月第3火曜日とその前日の月曜日（月曜日が祝日の場合は第3火曜日とその翌日の水曜日）、年末年始

## 小牧市国際交流協会（KIA）



地域の日本人と外国人とがお互いに理解し、共生していくためのプログラムやイベントを企画・運営します。

一緒に料理を作ったり、外国人講師の国の話を聞く講座をしたりと楽しく活動しています。

### <2023年度の今後の活動>

- 7月「こども企画デイキャンプ」 外国人児童と日本人児童が交流するキャンプ
- 8月「日本文化教室」 外国人市民に日本文化を体験してもらうイベント
- 9月「ふれあいフェスタ」 世界の料理やダンスを楽しむ国際交流のイベント
- 10月以降「ワールドレストラン」「国際理解講座」「日本料理教室」「こども企画体験ツアー」などを予定しています。

### 活動日時

土日中心  
ミーティングは所属するグループによって年間3回～6回程度

### 活動場所

小牧市公民館他

### 交通費 謝礼など

あり  
(イベントによって異なる)

### 会費 など

ボランティアの方にはKIAの会員  
になっていただきます。  
2000円/年

### 募集人数

何人でも

＼こんな人に来てほしい！／

多文化共生や国際交流に関心のある方、  
年齢問わずどなたでも大歓迎です。  
まずは詳しいお話を聞きに来てください。

### 申込み

小牧市国際交流協会の事務所にお越しいただくか、電話またはメールでご連絡ください。

お申込みの際は、「こまボラを見た」とお伝えください。

### 問合せ

担当者名：行村サフィ  
電話番号：(0568)76-0905  
メールアドレス：kia@ma.ccnw.ne.jp



ホームページ

# 日本語（漢字）学習を通して 外国の方々のサポートをしていただけませんか？

## 漢字ボランティア教室



小牧やその近隣に住む外国の方々に漢字の読み書き、意味、使い方の練習や、会話の練習、時には生活に役立つ日本語を紹介したりしています。

基本マンツーマンで行い、時々外国の方々の話も聞かせていただいたり、和気あいあい楽しく取り組んでいただけるように心がけています。また、途中の休憩時間を利用して、ゲームなどでリフレッシュすることもあります。最初は先輩メンバーと一緒に1人の人を教えていただきますので、初めてでも大丈夫です。気軽に見学に来てください！

### 活動日時

毎週日曜日 13:00～16:30または13:30～15:30

### 活動場所

市公民館またはワクティブこまき（ラピオ2F）ほか

### 交通費 謝礼など

なし

### 会費 など

なし

### 募集人数

2、3人程度

＼こんな人に来てほしい！／

外国の人々がより快適に  
日本での生活ができるよう、  
優しく寄り添ってサポートして下さる人

### 申込み

担当者にメールまたは電話で見学したい旨をお知らせください。

お申込みの際は、「こまボラを見た」とお伝えください。

### 問合せ

担当者名：大島徳子

電話番号：090-9188-3761

メールアドレス：nooh0708@c.vodafone.ne.jp

# 得意の外国語を生かして、 災害時に外国人を支援しませんか？

## 小牧市災害時外国人支援ボランティア



小牧市には1万人を超える外国人市民が暮らしています。地震を経験したことのない国から来た外国人もいて、災害時、言葉や習慣で戸惑うことが多いです。

その方たちの通訳サポートをしていただける方を募集します。年に2回程度、講座や研修に参加してください。

### 活動日時

災害時・地域の防災訓練時  
(イベント時の多文化防災啓発活動)

### 活動場所

災害時、自分が避難した場所

### 交通費 謝礼など

なし

### 会費 など

なし

### 募集人数

何人でも

＼こんな人に来てほしい！／

小牧市内在住か在勤・在学で、地域の防災に関心があり、日本語および日本語以外の言語で日常会話程度のコミュニケーションがとれる人。

### 申込み

こちらのQRコードからオンライン学習に取り組み、アンケートに答えていただくことで、ボランティア登録できます。

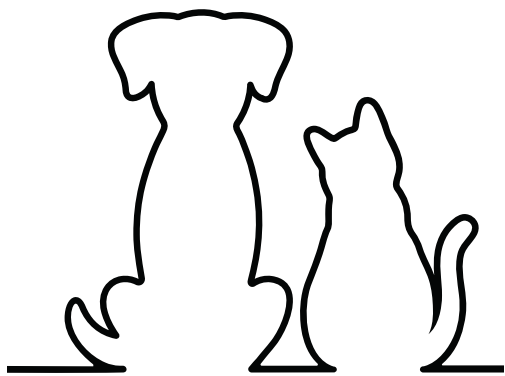


### 問合せ

担当者名：小牧市多文化共生推進室 小川紗里菜  
電話番号：0568-39-6527  
メールアドレス：tabunka@city.komaki.lg.jp

## 保護された犬・猫のお世話をしていただけますか

## わんにゃんさとおや会



飼育困難な家庭などから犬猫を保護し、次の飼い主さんを見つける活動をしています。わんちゃん、ねこちゃんに新しい家族が見つかるまでの間、私たちと一緒にシェルターでのお世話をしてくださる方を募集しています。

また、治療中・噛んでしまう子などのお世話をご自宅ですてくださるボランティアも募集しています。

殺処分される命をなくし、一匹でも多くの子が暖かい家族の一員として最後まで生きられるよう、お力を貸してください！

## 活動日時

- ・シェルターでのお世話：毎日 10:00～18:00の間  
(ご都合の良い日時)
- ・自宅での預かりボランティア：随時

## 活動場所

小牧市川西2-53 小牧シェルター

交通費  
謝礼など

なし

会費  
など

自宅での預かりボランティアさんには治療代や餌代などのご負担をお願いしています。

## 募集人数

何人でも

＼こんな人来てほしい！／

動物が好きな方、ご自宅では飼えないけど  
犬や猫とふれあいたい方など

## 申込み

お電話またはメールで、お名前、ご連絡先、ボランティア・見学希望の旨をお伝えください。

お申込みの際は、「こまボラを見た」とお伝えください。

## 問合せ

担当者名：向井  
電話番号：(0568)54-5700  
メールアドレス：satooya02@gmail.com