

こまきのボランティア情報誌

こま
ボラ



2026年4月発行

市民交流テラス
ワクワクティブ こまき

こま ボラ もくじ

環境

- ・大山川をきれいにする会
- ・ 児の森活動グループ
- ・ ホワイトロックひこばえ樵塾

教育

- ・ にわたりの会
- ・ 手まり塾
- ・ 学生団体Dream

福祉

- ・ 一色コスモスサポート学習の会
- ・ オレンジカフェしのおかむら
- ・ カフェ・和
- ・ こまき視覚障がい者の会
- ・ 牧連体操クラブ
- ・ 生活介護Reve
- ・ ニッケふれあいセンター小牧

- ・ 篠岡里山竹の会
- ・ ちごりんの里山
- ・ こまき環境市民会議



- ・ 一色コスモスサポート学習の会
- ・ こまきこども未来館

- ・ 一寸奉仕こまき
- ・ 竹林ふれあいいきいきサロン
- ・ NPO法人生活支援サービス・ラポール
- ・ パパママサポートあおぞら
- ・ サンビレッジ
- ・ コハルデイサロン高根
- ・ キッチンカー子ども食堂REPOS（ルポ）

レクリエーション

- ・ 小牧フォーク・ダンスの会
- ・ おりづる

- ・ チャレンジボッチャ駒来

子育て

- ・ 小牧市ファミリー・サポート・センター

多文化共生

- ・ 小牧市国際交流協会
- ・ 小牧市災害時外国人支援ボランティア

- ・ にほんごひろば小牧

動物愛護

- ・ わんにゃんさとおや会（NPO法人保護譲渡推進協会）

ボランティアに応募するときのマナー&ルール

- 希望のボランティア先へ連絡するときは、まず名前を名乗って用件（ボランティアに参加したい、見学したい、詳しく聞きたいなど）を正確に伝えましょう。
- ボランティアへの参加当日、急用や体調不良で参加できなくなったときは必ず電話連絡を。また、約束の時間は守りましょう。

ボランティアのこと、 ワクティブこまきにお気軽にご相談ください。

この冊子を発行している「こまき市民交流テラス ワクティブこまき」は、ボランティア、市民活動の推進を行っている小牧市の施設です。「こんなボランティアはない?」「ここってどんな団体?」「ボランティア証明書の発行はできる?」など、ささいな不安でもお気軽にご相談ください。

ボランティア情報配信LINEについて

ボランティアをしたい人とボランティアをしてほしい団体をつなぐ仕組みです。LINE登録をしていただくと、ワクティブこまきからボランティア募集情報が送られてくるので、やりたいものを選んで返信するだけ! イベントの受付やチラシの仕分けなど、単発のボランティアの依頼が多く、まずは何かやってみたい! という方におススメです。登録は右のQRコードから!



お問合せ



〒485-0041 小牧3-555 ラピオ2階
開館日：月～土/10時～21時 日/10時～17時30分
休館日：第3火曜とその前日（その日が休日の場合は営業、翌水曜日が休館）
TEL (0568) 48-6555 FAX (0568) 48-6556
MAIL wactive-komaki@grace.ocn.ne.jp

大山川をきれいにする会



大山川の清掃や花壇の手入れ、除草、雑木の伐採などの作業をして、子どもたちが水遊びのできる川辺を守っています。

自分の都合のよい日だけで結構です。一人で、お友達を誘って、身体を動かして健康づくりをしながら、大山川の自然に親しみませんか。まずは体験お待ちしております。

活動日時

草刈り…土日どちらかに週1回程度 朝6時～7時ごろ
花壇の整備…ほぼ毎日
ゴミ拾いや大山川周辺を楽しむイベント…年3～4回
日にはメールで連絡するので、都合のよいときにご参加ください。

活動場所

大山川不発中央橋～上流の大井前橋（約700m）

交通費
謝礼など

なし

会費
など

1000円/年

募集人数

何人でも

＼こんな人に来てほしい！／

川や自然の好きな方

申込み

ワクティブこまきか小沢まで、電話かメールでお申込みください。お名前、電話番号、メールアドレス、ご住所（地域名）をお伝えください。

お申込みの際は、「こまボラを見た」とお伝えください。

問合せ



篠岡里山竹の会



竹を人が利用しなくなったことによって竹やぶが増えると、どんどん竹が育ち、光を奪って他の木を枯らしてしまいます。そうすると山の保水機能が失われ、土砂災害などの原因になります。そんな「竹害」を減らし、健康な森を育てるため、竹を伐採しています。その竹を活用して炭づくりをしたり、竹細工をしたり、また米作りも行っています。自分たちで作ったもち米で年末にもちつき大会もします！山で遊びながら環境活動しませんか？

活動日時

毎月第2、第4日曜日 9:00～12:00
（変わることもあります）

活動場所

小牧市大草大野

交通費
謝礼など

なし

会費
など

3000円/半年

募集人数

何人でも

＼こんな人に来てほしい！／

**自然や手仕事の好きな方、
興味のある方ならどなたでも！**

申込み

ワクティブこまきにお名前・ご連絡先、体験希望日をお伝えください

お申込みの際は、「こまボラを見た」とお伝えください。

問合せ



里山の緑の中で汗を流し、 子どもたちと遊びませんか？

兒の森活動グループ



小牧の里山を守るために間伐や草刈りなどの整備をするとともに、間伐材を使ってシイタケの菌打ちや里山の夜を歩くなど、一般向けのイベントも開催します。また、里山自然体験講座では毎年約30名の子どもたちとポイントラリー、クラフト、ロープ遊びなどを行っています。

活動日時

毎月第1、第3日曜日 9:00～15:00
来れるときに来ていただければOKです

活動場所

兒の森 (小牧市大字野口字神尾前2878番20外)

交通費
謝礼など

弁当・お茶

会費
など

なし

募集人数

何人でも

＼こんな人に来てほしい！／

60代以上の方が多く参加していますが若い人も何人かいます。何の知識も必要なしです。

申込み

直接活動日に兒の森へ来てください。
作業のできる服装なら大歓迎です。

お申込みの際は、「こまボラを見た」とお伝えください。

問合せ



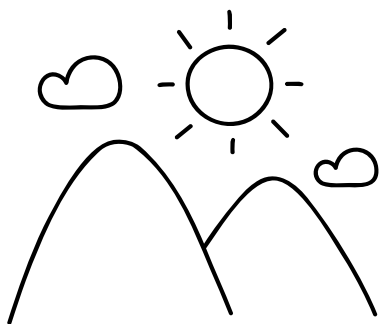
活動ブログ



[https:// tigonomori.exblog.jp](https://tigonomori.exblog.jp)

私たちの手で里山を豊かな森に！ 子どもたちに自然の大切さを伝えよう

ちごりんの里山



里山は人が手入れをしなくなると、保水機能が失われて土砂災害などの原因になります。ノコギリやチェーンソーを使って、不要な木や草を切ったり、実のなる木を植えることで、健康で、多様な動物が住める森をつくっています。ミツバツツジの群生が美しく、一般の方に向けた観察会を毎年春に開いています。また、子どもたちと、木を切ったり森で遊ぶ体験もしています。私たちと一緒に、森を守り、森で遊びませんか？

活動日時

毎月第1土曜日・第3日曜日 9:30～15:00

活動場所

ちごりんの里山 (小牧市野口大山の県有林)

交通費
謝礼など

なし

会費
など

なし

募集人数

10人程度

＼こんな人に来てほしい！／

森の中を歩くので元気で自然が好きな方。高校生以上の方でしたら何歳でも。

申込み

ワクティブこまきへ

お申込みの際は、「こまボラを見た」とお伝えください。

問合せ



ホワイトロックひこばえ樵塾（きこりじゅく）



里山をフィールドに、竹を切ったり間伐をして、災害に強い健康な森を保つことを目標に活動をしています。

間伐した竹や木は、竹灯ろうやベンチなど様々な利用することで、二酸化炭素を固定化することに役立っています。環境、防災、生物多様性など様々なことに貢献できる活動です。

森での作業は心地よく、休憩時間に木漏れ日の中で飲むお茶はとっても美味しいですよ。

ぜひ一度見学にお越しください。

活動日時

毎月第1日曜日、第3土曜日 9:00～15:00

活動場所

久保山（太閤山） 救保の森

交通費
謝礼など

なし

会費
など年会費 男性1500円
女性1000円

募集人数

2～3人程度

＼こんな人に来てほしい！／

自然が好きな方、どなたでも！

申込み

ワクティブこまきへ、お名前、ご連絡先、体験希望日をお伝えください。

お申込みの際は、「こまボラを見た」とお伝えください。

問合せ



こまき環境市民会議



環境に関するイベントの開催や、環境広報の発行など、幅広い世代の方に環境について考えてもらう機会を提供しています。また、環境学習の一環として、小学生の子どもたちと一緒に菜の花の種まきから収穫を行い、環境について楽しく学んでもらう活動をしています。

個人の方はもちろん、企業としての参加も大歓迎です。私たちと一緒に小牧市の環境について考えませんか？

活動日時

会議（月1回・平日）、イベント

活動場所

小牧市内

交通費
謝礼など

なし

会費
など

なし

募集人数

何人でも

＼こんな人に来てほしい！／

小牧市の環境に興味のある方！

申込み

事務局にご連絡ください。

問合せ

担当者名：こまき環境市民会議事務局
（小牧市カーボンニュートラル推進課）

電話番号：0568-76-1181

メールアドレス：carbon@city.komaki.lg.jp

NPO法人にわたりの会



外国につながる子どもや大人の日本語習得のお手伝いをしています。イラストと日本語とその人たちの国の言葉の音の出るにわとり式漢字カードを使っています。日本語が分からなくて困っている、学校から出された宿題ができないなどの悩みに応える活動です。外国語ができなくても大丈夫です。学校から出された宿題ができない子どもの手助けをしていますが、勉強を教えるのはちょっと苦手という方も大丈夫。メンバー間でフォローし合います。

活動日時

- ①月・水・金 17:00～19:00
- ②木 16:00～18:00
- ③ご希望の時間

活動場所

- ①ふらっとみなみ
- ②城山会館
- ③オンライン

交通費
謝礼などあり
(約2ヶ月の試用期間後)会費
などにわたりの会の賛助会員等
(希望者のみ)

募集人数

何人でも

＼こんな人に来てほしい！／

困っている人に寄り添っていただける方、
半年以上は継続できるという方を
募集しています。

申込み

お名前・電話番号・メールアドレス・体験希望日を電話またはメールでご連絡ください。

お申込みの際は、「こまボラを見た」とお伝えください。

問合せ



一色コスモスサポート学習の会



就学前児童～高校生までの外国につながる子どもたちの教科学習・日本語学習のサポートをしています。

また、外国につながる子どもたちの居場所であり、親たちの子育て相談や日本の学校生活や学習相談の場にもなっています。

子どもたちの母語がわからなくても、専門的な日本語教育の勉強をしていなくても、元教員のスタッフや教室卒業生のサポートがありますので大丈夫です。私たちと一緒に、子どもたちが日本で笑顔で過ごせるお手伝いをしていただけませんか。

活動日時

月～金16:00～20:00 (一部の日にち・時間でも可)

活動場所

小牧市久保一色南

交通費
謝礼などあり
(お気持ち程度の謝礼)会費
など

なし

募集人数

何人でも

＼こんな人に来てほしい！／

子どもたちと一緒に楽しく
会話してくれる人

申込み

ワクティブこまきに、お名前、年齢、連絡先、見学希望日をお伝えください。

お申込みの際は、「こまボラを見た」とお伝えください。

問合せ



外国につながる子どもたちに寄り添って、日本語学習や勉強のサポートをしていただけませんか？

手まり塾



外国にルーツを持つ子どもたちは、日本語で会話することができても、学習で使う言葉の読み書きが難しく、勉強についていけなくなってしまうことがあります。小中学生を対象に、日本語学習、学校の勉強のサポートをお願いします。宿題でわからないところを教えてあげたり、音読の練習を手伝ってあげたり、漢字の勉強をしたり…。一人ひとりの学習進度に寄り添って教えます。生活している地域の習慣や礼儀作法も身につくように関わっています。

活動日時

毎週土曜日 16:00～18:00

活動場所

大城児童館

交通費
謝礼など

なし

会費
など

なし

募集人数

3～4人

＼こんな人に来てほしい！／

教職経験がなくても、子どもたちの力を信じて「何かしてあげたい」と思ってくさる方。子どもたちに寄り添い、共に学び、遊びましょう。

申込み

お電話かメールで見学したい旨をお伝えください。

お申込みの際は、「こまボラを見た」とお伝えください。

問合せ



子どもたちの「あそび・まなび・交流」を支えていただけるサポーター大募集！

こまきこども未来館



こまきこども未来館は、「子どもを中心に世代を越えて市民がつながる」施設を目指しています。

- ① ブース出展をして子どもに体験を提供する
- ② 工作の準備、お手伝い、子どもへの声かけなど
- ③ 観葉植物の世話

などの活動があります。

得意なことや好きなことを活かして、私たちと一緒に子どもや施設の成長を支える活動をしてみませんか。

活動日時

休館日（毎月第3火曜日、その前日の月曜日）を除く毎日開館。
開館時間（10：00～12：30、14：00～17：30）
そのうちご都合のよい日時に活動していただけます。

活動場所

こまきこども未来館（ラピオ3階）

交通費
謝礼など

原則なし

会費
など

なし

募集人数

何人でも

＼こんな人に来てほしい！／

こどもと触れ合うことが好きな方
工作、手芸など得意なことを
こどもたちと一緒に楽しみたい方

申込み

こまきこども未来館3階にて直接受付
または右の問い合わせ先にご連絡ください。

お申込みの際は、「こまボラを見た」とお伝えください。

問合せ

担当者名：須崎弘子

電話番号：(0568)54-1258

メールアドレス：suzaki@miraikan.org

学生団体Dream



10代、20代が所属しており、SDGsを自分ごとと捉えてもらえるよう、体験型のイベントや教室の企画・運営を通して、一人でも多くの人に「夢」「笑顔」「居場所」を届けることを目的に活動。学習室やSDGsファッションショー・運動会などメンバーのやりたい！を皆で作りに上げています。また、学校や普通では経験できないことができる、自分のためと誰かのための居場所づくりをしています。

活動日時

定例会：毎月第2土曜日 13:00～15:00
その他：イベントなどによる

活動場所

定例会：ラピオ内
その他：イベントなどによる

交通費
謝礼など

なし

会費
など

なし

募集人数

何人でも

＼こんな人に来てほしい！／

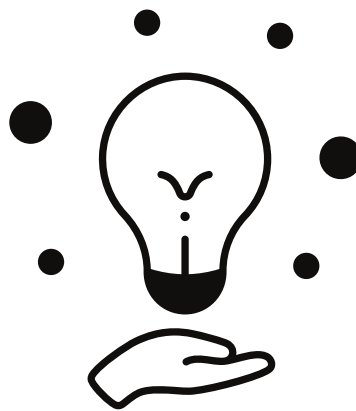
- 〈中学生以上29歳以下〉
- ・自分を変えたい
 - ・自分の時間や場所を作りたい
 - ・やりたいことを見つけたい
 - ・将来のための経験をたくさんしたい

申込み

お名前、電話番号、定例会参加希望日をご連絡ください。

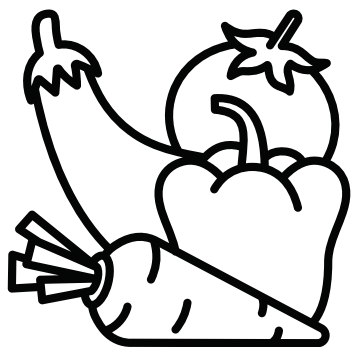
お申込みの際は、「こまボラを見た」とお伝えください。

問合せ



生活に困っているご家庭のために、
食品の仕分け作業を手伝っていただけませんか？

一色コスモスサポート学習の会



母子家庭や、コロナで仕事がなくなったなどで、生活に困っている外国人のご家庭に、食品を寄付する活動をしています。大量の食品を配布するために、仕分け作業のお手伝いをお願いします。

活動日時

第2・第4火曜日 15:00～18:00

活動場所

小牧市久保一色南

交通費
謝礼など

なし

会費
など

なし

募集人数

3～4人程度

＼こんな人に来てほしい！／

小牧で暮らす外国人の方、生活に困っている方のために何かしたいと思ってくれる方

申込み

ワクティブこまきに、お名前、年齢、連絡先、体験希望日をお伝えください。

お申込みの際は、「こまボラを見た」とお伝えください。

問合せ



できる人が、できる時、できる事をしよう！

一寸奉仕こまき



1人暮らしの高齢者や障がい者のお手伝いをします。窓ふき、家具の移動、草取り、庭木の剪定・伐採などの1時間程度で終わる簡単な作業を数人で行います。グループLINEで依頼情報を見て、都合の合う日程に参加できます。日常生活の少しの時間を、困っている方のために使ってみませんか？依頼者の方の「ありがとう」という言葉がなによりのやりがいです。

活動日時

定例会は奇数月第4金曜日14時からふれあいセンター2階
依頼があれば随時活動しています。土日含め1年中。

活動場所

小牧市内

交通費
謝礼など

なし

会費
など

1000円／年間

募集人数

10人程度

＼こんな人に来てほしい！／

18歳以上ならどなたでも！

申込み

ワクティブこまきまで、ボランティアしたい旨をお知らせください。

お申込みの際は、「こまボラを見た」とお伝えください。

問合せ



地域の方々と楽しくお茶とおしゃべりする
仲間になりませんか

オレンジカフェしのおかむら



篠岡地区の高齢者や認知症の方々がおいしいお茶とおやつを食べながら、体操、脳トレゲーム、歌やおしゃべりを楽しんでいます。受付、お茶出し、トイレの付き添い、参加者の話し相手などをします。人生の先輩のお話はとてもおもしろいですよ。スタッフは男女22人で活動しています。

活動日時

毎月第2、第4水曜日 13:00～16:00

活動場所

東部市民センター2階視聴覚室

交通費
謝礼など

なし

会費
など

毎回100円

募集人数

何人でも

＼こんな人に来てほしい！／

明るくてお話し好きの方
50代から60代が楽しみながら活動しています。
まずは見学に来てください。

申込み

篠岡包括支援センターへ
お名前、ご連絡先をお伝えください。

お申込みの際は、「こまボラを見た」とお伝えください。

問合せ

担当者名：篠岡包括支援センター小牧宛(丹下)

電話番号：(0568)78-7530

メールアドレス：chiikihoukatsu-komakien@ai-kou.or.jp

高齢者のためのお食事会を一緒につくりませんか

竹林（たけばやし）ふれあいいきいきサロン



高齢者の心身の健康維持のため、認知症予防ゲーム、折り紙、映画会などを企画しています。毎月第3月曜日にお食事会があり、高齢者のみなさんが特に楽しみにしてくださっています。お料理の準備やテーブルセッティングなどをお手伝いいただくと助かります。

活動日時

第1月曜日 9:30～11:30

第3月曜日 9:30～15:00

※お食事づくりは第3月曜日のみ

※9:30～12:30のお食事作りのみも可

活動場所

哥津(うたづ)会館 (小牧市東三丁目20)

交通費
謝礼など

なし

会費
など

第1月曜日 100円/回

第3月曜日 300円/回

募集人数

何人でも

＼こんな人に来てほしい！／

お料理が好きな方、
人と話すのが好きな方

申込み

ワクティブこまきまで、ボランティアしたい旨をお知らせください。

お申込みの際は、「こまボラを見た」とお伝えください。

問合せ

カフェ・和（なごみ）



認知症の方やご家族、地域の方々が集い、淹れたてのコーヒーを飲みながらおしゃべりを楽しむ場です。誰もが住みやすい地域づくりに貢献したいと思い、活動しています。コーヒーを淹れたり、参加者とのお話をお願いします。認知症については入ってから研修がありますので、初めての方でも大丈夫です。

活動日時

毎月第2土曜日 9:30～11:00

活動場所

ふれあいセンター3階 大会議室

交通費
謝礼など

なし

会費
など

なし

募集人数

何人でも

＼こんな人に来てほしい！／

お話が好きな方、
地域の交流に関心のある方

申込み

担当者までお電話ください。

お申込みの際は、「こまボラを見た」とお伝えください。

問合せ

担当者名：地域包括支援センターふれあい 桐林
電話番号：(0568)77-2893

NPO法人生活支援サービス・ラポール(送迎)



地域の高齢者が引きこもってしまうこと、それによって孤独を抱えたり病気のリスクが高まってしまうことを防ごうと、高齢者のための楽しいカフェを開催しています。でも、バス停まで歩けず、車も運転できない、送迎がないと参加できない人がほとんどです。そこでご自分の車で数名の送迎をしていただける方を募集しています！車の中でのおしゃべりや、高齢者の方からの「ありがとう」の言葉にとてもやりがいを感じますよ。

活動日時

毎週月・木・金曜日12:30～15:30
(参加できるときに参加ください。シフト制)

活動場所

NPO法人生活支援サービス・ラポール事務所集合
(古雅3-22-14) 送迎範囲は桃花台中心交通費
謝礼などあり
(送迎時のガソリン代程度)会費
など

なし

募集人数

何人でも

＼こんな人に来てほしい！／

おしゃべりの好きな方、
車の運転できる方、地域の活動に関心のある方

申込み

お電話でお問い合わせください。

お申込みの際は、「こまボラを見た」とお伝えください。

問合せ

こまき視覚障がい者の会



外に出づらい視覚障がい者が社会参加できるように、見なくても使えるスマホやPCの使い方を教えたり、楽しみながら交流できるイベントを行っています。イベントや講座で、視覚障がい者の目の代わりとなって情報を伝えたり、移動のサポートをお願いしたいです。

また、私たちとの交流を通して、視覚障がい者への理解を深めてほしいと思っています。健常者と障がい者の心のバリアのない社会を私たちと一緒に作りませんか？

活動日時

毎月第2土曜日、その他

活動場所

ワクティブこまき、その他

交通費
謝礼など

なし

会費
など

なし

募集人数

5人程度

＼こんな人に来てほしい！／

高校生以上の方

- ・外出やおしゃべりが好きな人
- ・ICT支援に興味がある人 など

申込み

ワクティブこまきまで、お名前、電話番号、メールアドレスを添えてお申込みください。

お申込みの際は、「こまボラを見た」とお伝えください。

問合せ



パパママサポートあおぞら



発達凸凹が強いお子さんを持つ親御さんのためのおしゃべり会を月に1回行っています。また発達障がいについての講演会や親子で楽しめるイベントを企画したりもします。私たち運営メンバーも、発達に凸凹のある子どもの親が多いです。子どもの発達に関心のある方、お母さん・お父さんのために何かしたいと思ってくださる方、私たちと一緒におしゃべり会やイベントの企画・運営をお手伝いしていただけませんか？まずはお気軽にご連絡ください。

活動日時

月1回程度（年間で予定を決めています）

活動場所

ワクティブこまき、ふれあいセンター

交通費
謝礼など

なし

会費
など

なし

募集人数

何人でも

＼こんな人に来てほしい！／

年齢・性別問いません。発達障がいについて勉強したいという気持ちでも構いません。

申込み

インスタDMまたはメールにてご連絡ください。

お申込みの際は、「こまボラを見た」とお伝えください。

問合せ

担当者名：平（たいら）

メール：aозora_komaki1202@yahoo.co.jp



SAOZORA_PAPAMAMASUPPORT

Instagram

健康づくりのための体操を
一緒に楽しみませんか！

牧連体操クラブ



牧連体操ズンドコは、健康づくりのため、どなたでも参加できる簡単で親しみやすい体操です。

小牧市のみなさんに健康になっていただくため、この体操を広める活動をしています。

老人クラブや各地区のサロンに伺って、みなさんと一緒に楽しく体操をします。

みなさんに教えているうちに、自分が健康になりますよ！

活動日時

定例練習会：毎月第2水曜・第4木曜 14時～15時
老人クラブや市内各団体からの依頼があった際

活動場所

主に保健センター

交通費
謝礼など

なし

会費
など

なし

募集人数

何人でも

＼こんな人に来てほしい！／

身体を動かすことが好きな方

申込み

保健センターにお電話ください。

お申込みの際は、「こまボラを見た」とお伝えください。

問合せ

担当者：保健センター 成人保健係

電話番号：0568-75-6471

メール：hokensen@city.komaki.lg.jp

一人一人の豊かな生活を目指して…

サンビレッジ



知的に障がいのある方が、作業や創作余暇活動をしている施設です。作業では、畑・手芸・お菓子作りをメインに行っており、創作余暇活動ではアート活動やダンスといった文化芸術をはじめ、フットベース・ポッチャ等のスポーツから、フレイル予防の運動や散歩等、幅広く行っています。こういった活動を通して、利用者との交流を楽しんでいただく事を目的にしていますので、障害のある方との関わりが初めての方でも安心して、気軽にご参加下さい。

活動日時

平日9:30～16:00（月によっては土曜日）

活動場所

サンビレッジ（小牧市岩崎）

交通費
謝礼など

なし

会費
など

なし

募集人数

1～2人程度

＼こんな人に来てほしい！／

人との関わりが好きな方
福祉に関心がある方

申込み

サンビレッジ担当者まで、
まずはお電話ください。

そこから内容や日にちなど相談させてください。

お申込みの際は、「こまボラを見た」とお伝えください。

問合せ

担当者名：篠塚

電話番号：0568-54-1111

メールアドレス：sunvillage@aichi-seikokai.or.jp

生活介護Reve（レーヴ）



障がいを持った利用者さんのお仕事づくりのために、さつまいも、じゃがいもづくりをしています。
 4月…たい肥の混ぜ込みやうねづくり
 5月…苗植え
 6月～10月…草取り
 などの作業があります。できれば継続的にお手伝いいただけるとありがたいです。
 もしご都合が合えば、園児さんとの芋ほりイベントにもご参加ください。

活動日時

平日8:30～17:30の間、ご都合のよい時間

活動場所

小牧市南外山

交通費
謝礼など

なし

会費
など

なし

＼こんな人に来てほしい！／

募集人数

4人程度

畑仕事好きな方、
外で作業ができる程度の体力がある方

申込み

担当者まで、まずはお電話ください。

お申込みの際は、「こまボラを見た」とお伝えください。

問合せ

担当者名：熊谷（くまがい）

電話番号：(0568)54-5021

メールアドレス：kotodama.reve@gmail.com

高齢者の方をレクリエーションで
一緒に楽しませましょう！

コハルデイサロン高根



私たちはデイサービスに来所されている高齢者の方
 に楽しんでいただくために、毎日いろいろなレクリ
 エーションを行っています！
 そのレクリエーションのお手伝いや、高齢者の方の
 話し相手などをお願いします。
 活動の例：利用者さんに渡すプレゼントづくり（折
 り紙を貼り付けたりします）ボールを使ったレクリ
 エーションでの見守り、高齢者の方と一緒にクイズ
 に参加する、など

活動日時

月～土 14:00～15:00

活動場所

コハルデイサロン高根（小牧市高根3丁目371）

交通費
謝礼など

なし

会費
など

なし

＼こんな人に来てほしい！／

募集人数

何人でも

年齢不問。
人を喜ばせるのが好きな方

申込み

担当者までお電話ください。

お申込みの際は、「こまボラを見た」とお伝えください。

問合せ

コハルデイサロン高根

電話番号：(0568)39-5866

メールアドレス：info_takane@tss-cohalu.com

ニッケふれあいセンター小牧



高齢者の方が入浴や余暇活動を通して、生活している小規模多機能型居宅介護施設です。日中のご利用者人数は、12～15名ほどです。

お出掛けレクや運動会、お祭りなどの余暇活動があります。余暇活動を通して、ご利用者様との交流を楽しみませんか？余暇活動によって、多少内容が変わりますが、ご利用者様の付添いやイベントのお手伝いなどをお願いします。

活動日時 14:00～15:30ごろ（活動日は要相談）

活動場所 ニッケふれあいセンター小牧（小牧市久保本町33-62）

交通費
謝礼など なし

会費
など なし

＼こんな人に来てほしい！／

募集人数 1～2人

高齢者や福祉に関心のある方
人との関わりが好きな方

申込み

事業所までお電話ください。

お申込みの際は、「こまボラを見た」とお伝えください。

問合せ

担当者名：大橋 徹(おおはし とおる)

電話番号：0568-54-3700

メール：oohashi-tooru@care-service.nikke.co.jp

キッチンカー子ども食堂REPOS（ルポ）



学校給食のない春休み、夏休み、冬休みに合わせて小学生から高校生まで無料提供の子ども食堂をしています。REPOSは夫婦二人でやっていますが、たくさん子どもたちに食事を提供するために、また楽しく過ごせる居場所づくりのために、お力を貸していただきたいです。（食事提供の補助、子どもの見守りと関わり、会場準備、清掃など）

活動日時 春休み、夏休み、冬休み 週1回程度

活動場所 久保一色本田会館・ばるもあじおか

交通費
謝礼など あり（昼食提供）

会費
など なし

＼こんな人に来てほしい！／

募集人数 6人程度
（1回）

子どもと関わること、
人と関わるのが好きな方

申込み

ワクティブこまきまで、お名前、電話番号、メールアドレスを添えてお申込みください。

お申込みの際は、「こまボラを見た」とお伝えください。

問合せ

小牧フォーク・ダンスの会



毎週世界のフォークダンスを踊っています。
子ども会、サロン、地域の行事で希望があれば、ダンスの指導に行きます。
フォークダンスをしたことがなくても大丈夫です。
一緒に楽しく踊りませんか。

活動日時

毎週土曜日 17:30～21:30

活動場所

ベースは味岡市民センター多目的室

交通費
謝礼など

なし

会費
など

2000円/3ヵ月

募集人数

何人でも

＼こんな人に来てほしい！／

フォークダンスに興味がある方
体を動かしたい方

申込み

お名前、ご連絡先、体験希望日を
担当者にお伝えください。
(運動の出来るような上靴をお持ちください)
お申込みの際は、「こまボラを見た」とお伝えください。

問合せ



チャレンジボッチャ駒来



ボッチャは2チームに分かれて自分のチームのボールを投げたり、他のボールに当てたりして、目標地点にいかに近づけるかを競う、カーリングのようなゲームです。メンバーは手足に障がいがあるため、コート作りのテープ貼りやゲーム後のテープ剥がしをお手伝いいただくと助かります。年齢、性別、障がいのあるなしにかかわらず、すべての人ができるボッチャを一緒に楽しみませんか。

活動日時

月2回（土・日・祝）

活動場所

まなび創造館

交通費
謝礼など

なし

会費
など

なし

募集人数

何人でも

＼こんな人に来てほしい！／

関心のある人、年齢は問いませんが
優しい明るい人

申込み

ワクティブこまきまで電話、またはメールで
ご連絡ください。

問合せ



おりづる



私たちは折り紙を通じて施設で高齢者、障がい者の方々と交流しております。第1火曜日にみんなで新しい折り紙を勉強して、各施設へ月1度訪問します。高齢者、障がい者のみなさんと折り紙と一緒に楽しめるのが嬉しいです。折り紙には指先のトレーニング、脳トレなど様々な効果があると言われています。一緒に折り紙を通じて人との交流を楽しみませんか。まずは勉強会にお気軽にお越しください。

活動日時

勉強会 第1火曜日 13:30～15:30
他、各施設へ月1度ボランティア

活動場所

勉強会 ふれあいセンター
施設 ふれあいデイサービスセンター、岩崎デイサービス、ハートランド小牧の杜など

交通費
謝礼など

なし

会費
など

材料費 100～300円/月

＼こんな人に来てほしい！／

募集人数

何人でも

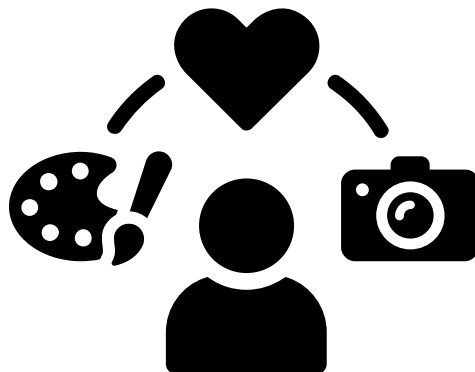
折り紙、手芸が好きな方

申込み

ワクティブこまきにお名前・ご連絡先をお伝えください。

お申込みの際は、「こまボラを見た」とお伝えください。

問合せ



子育て家庭の応援をしていただけませんか？

小牧市ファミリー・サポート・センター



子育てのお手伝いをしてほしい人と、お手伝いをしたい人が会員となり、お互いに助け合う有償のボランティア活動です。

- ・保育園や小学校などの開始前、終了後の子どもの預かり
- ・保育園、幼稚園、児童クラブへの送迎
- ・塾や習い事の送迎
- ・産前・産後に伴う、上のお子さんの育児援助

などの活動があります。子どもとのふれあいを楽しみながら活動していただいています。

活動日時 依頼があった日時の中で、活動者さんの都合が良い日時

活動場所 小牧市内

**交通費
謝礼など** 1時間あたり
平日：700円
土日祝：800円

**会費
など** なし

募集人数 何人でも

＼こんな人に来てほしい！／

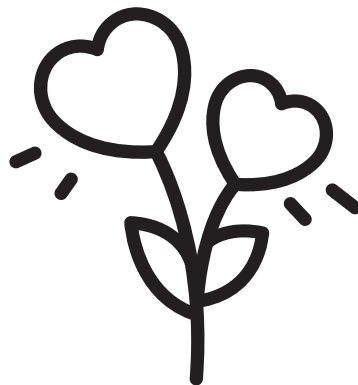
小牧市在住、20歳以上の健康な方。お子さん（生後6か月～小学6年生まで）を預かることができる方、または送迎ができる方。3日間の講習会を受講後、お手伝いさせていただきます。

申込み

まずは窓口まで詳細をおたずねください。
お申込みの際は、「こまボラを見た」とお伝えください。

問合せ

小牧市ファミリー・サポート・センター
電話番号：(0568)74-4755
FAX：(0568)71-8612
開館日：月～日9:30～16:30
休館日：毎月第3火曜日とその前日の月曜日（月曜日が祝日の場合は第3火曜日とその翌日の水曜日）、年末年始



小牧市国際交流協会（KIA）



地域の日本人と外国人とがお互いに理解し、共生していくためのプログラムやイベントを企画・運営します。

一緒に料理を作ったり、外国人の方から出身国の話を聞く講座をしたりと楽しく活動しています。

活動日時

主に土日の日中
※ミーティングは平日に行う場合もあります

活動場所

小牧市公民館他

交通費
謝礼など

なし

会費
など

ボランティアの方にはKIAの
会員になっていただきます。
2000円/年

＼こんな人に来てほしい！／

募集人数

何人でも

多文化共生や国際交流に関心のある方、
年齢問わずどなたでも大歓迎です。
まずは詳しいお話を聞きに来てください。

申込み

小牧市国際交流協会の事務局にお越しいただくか、電話またはメールでご連絡ください。

お申込みの際は、「こまボラを見た」とお伝えください。

問合せ

担当者名：蓑輪 かよ
電話番号：(0568)76-0905
メールアドレス：kia@ma.ccnw.ne.jp



ホームページ

にほんごひろば小牧



小牧やその近隣に住む外国の方々に漢字の読み書き、意味、使い方の練習や、会話の練習、時には生活に役立つ日本語を紹介したりしています。

基本マンツーマンで行い、時々外国の方々の話も聞かせていただいたり、和気あいあい楽しく取り組んでいただけるように心がけています。また、途中の休憩時間を利用して、ゲームなどでリフレッシュすることもあります。最初は先輩メンバーと一緒に1人の方を教えていただきますので、初めてでも大丈夫です。気軽に見学に来てください！

活動日時

毎週日曜日 13:00～16:30または13:30～15:30

活動場所

市公民館またはワクティブこまき（ラピオ2F）ほか

交通費
謝礼など

なし

会費
など

なし

＼こんな人に来てほしい！／

募集人数

2、3人程度

外国の人々がより快適に
日本での生活ができるよう、
優しく寄り添ってサポートして下さる人

申込み

担当者にメールまたは電話で見学したい旨をお知らせください。

お申込みの際は、「こまボラを見た」とお伝えください。

問合せ



得意の外国語を生かして、
災害時に外国人を支援しませんか？

小牧市災害時外国人支援ボランティア



小牧市には1万人を超える外国人市民が暮らしています。地震を経験したことのない国から来た外国人もいて、災害時、言葉や習慣で戸惑うことが多いです。
その方たちの通訳サポートをしていただける方を募集します。年に2回程度、講座や研修に参加してください。

活動日時

災害時：ご自身が活動できる日時で
平時：多文化防災啓発イベントがあるとき

活動場所

災害時：自分が避難した場所
平時：市内イベント会場など

交通費
謝礼など

なし

会費
など

なし

募集人数

何人でも

＼こんな人に来てほしい！／

小牧市内在住か在勤・在学中、地域の防災に関心があり、日本語および日本語以外の言語で日常会話程度のコミュニケーションがとれる人。

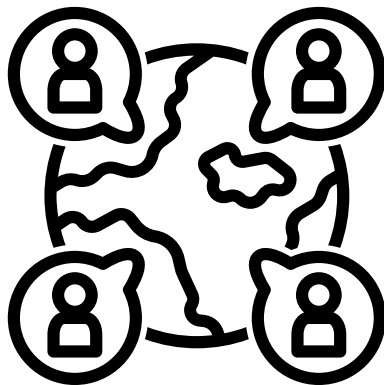
申込み

こちらのQRコードからオンライン学習に取り組み、アンケートに答えていただくことで、ボランティア登録できます。

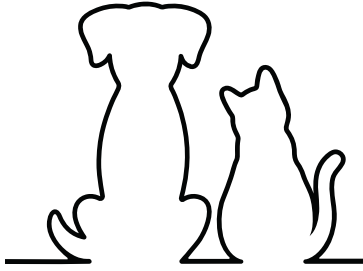


問合せ

担当者名：小牧市多文化共生推進室
電話番号：0568-39-6527
メールアドレス：tabunka@city.komaki.lg.jp



わんにゃんさとおや会



飼育困難な家庭などから犬猫を保護し、次の飼い主さんを見つける活動をしています。わんちゃん、ねこちゃんに新しい家族が見つかるまでの間、私たちと一緒にシェルターでのお世話をしてくださる方を募集しています。殺処分される命をなくし、一匹でも多くの子が暖かい家族の一員として最後まで生きられるよう、お力を貸してください！

活動日時

毎日 10:00~18:00の間でご都合の良い日時

活動場所

小牧市川西2-53 小牧シェルター

交通費
謝礼など

なし

会費
など

なし

募集人数

何人でも

＼こんな人に来てほしい！／

動物が好きな方、ご自宅では飼えないけど
犬や猫とふれあいたい方など

申込み

お電話またはメールで、お名前、ご連絡先、ボランティア・見学希望の旨をお伝えください。

お申込みの際は、「こまボラを見た」とお伝えください。

問合せ

小牧事務局

電話番号：(0568)54-5700

メールアドレス：aichi@satooyakai.or.jp

